

# Bedeutung von Messen und Events für den Wirtschaftsstandort Düsseldorf

# Hallo Düsseldorf



Landeshauptstadt  
Düsseldorf

# **Bedeutung von Messen und Events für Düsseldorf**

## Agenda

1. Vorstellung und Einführung: Amt für Wirtschaftsförderung
2. Düsseldorf als Wirtschaftsstandort
3. Düsseldorf als Messestandort
4. Düsseldorf als Kongressstandort
5. Die Bedeutung von Immobilienmessen für den Wirtschaftsstandort
6. Best Practice: Sport und andere Groß-Events

# Andreas Brauer

## Kurz vorgestellt

- Studium Wirtschaftswissenschaften
- Drei Jahre Unternehmensberatung
- Seit 1995 Landeshauptstadt Düsseldorf
- Büro des Stadtdirektors: Controlling, Referent, Büroleiter
- Stv. Leitung des Immobilienmanagements
- Interne Beratung Wirtschaftsförderung  
Strategieentwicklung und Projekte  
Wissenschaft und Wirtschaft



A modern office interior with large glass windows and walls, wooden accents, and office furniture. The scene is bright and airy, with natural light streaming in from the windows. The office is furnished with desks, chairs, and storage units, all in a clean, contemporary style.

# Where business works

Die Wirtschaftsförderung Düsseldorf



# Die Wirtschaftsförderung: Akteur und Impulsgeber

## Zentrale Anlaufstelle in allen Unternehmensphasen



### Beschleunigt behördliche Prozesse

u.a. durch thematische Vernetzung innerhalb der Stadtverwaltung.



### Fördert die Innovations- und Wettbewerbsfähigkeit

durch Vernetzung der in Düsseldorf ansässigen Großunternehmen, KMU sowie Startups

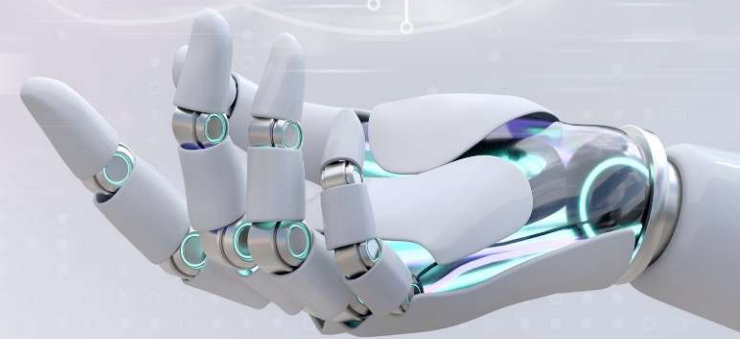


- Ist Trendscout für Zukunfts- und Innovationsthemen, u. a. durch Zusammenarbeit mit Hochschulen und Forschungsinstituten



Unterstützt **Ansiedlungen** und agiert als unabhängiger **Service- und Ansprechpartner**.

**Gestalten  
Vernetzen  
Vermitteln**



**Düsseldorf** Nähe trifft Freiheit

## Düsseldorf als Wirtschaftsstandort

Was macht Düsseldorf so besonders?

# Standort- vorteil

# 3

## Säulen des Wirtschaftsstandortes



**Innovativ**  
**Startups**



**International**  
**Nationalitäten**

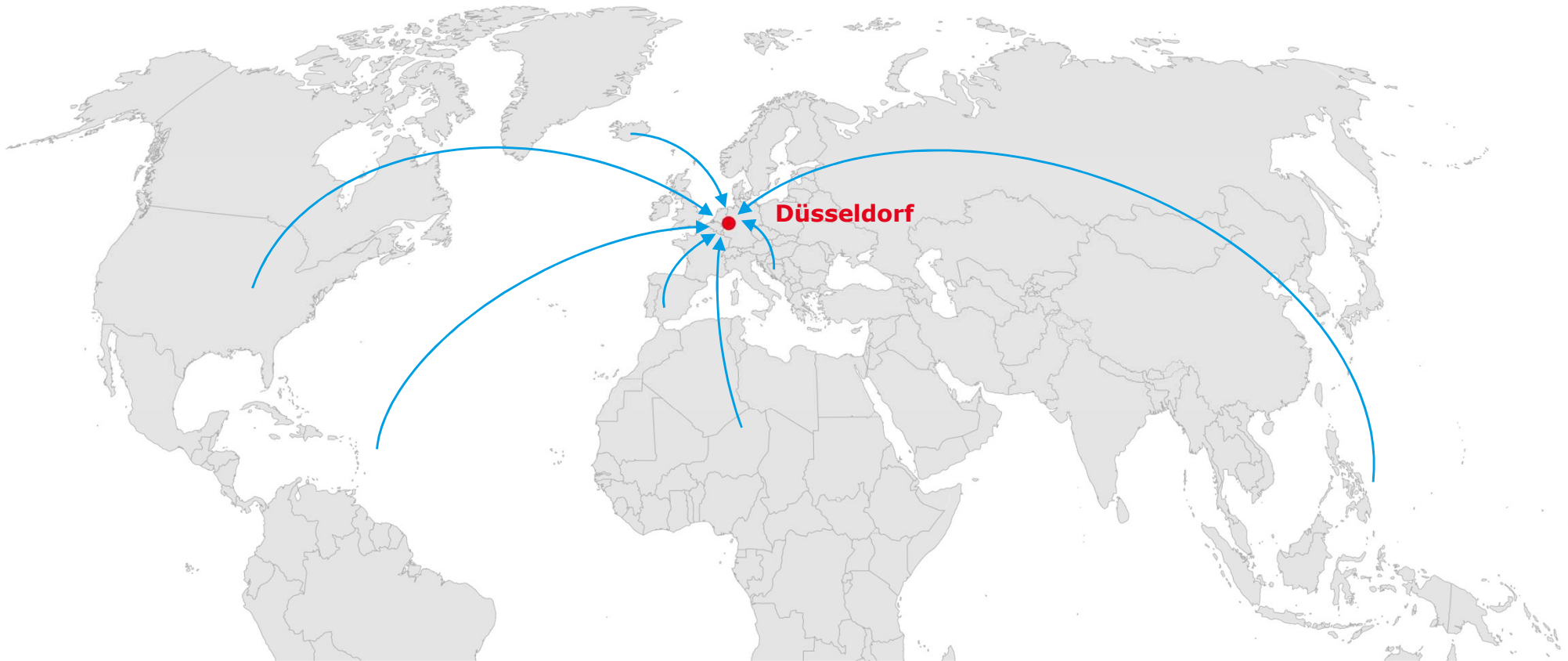


**Lebenswert**  
**Mercer Quality of Living**



# Standortvorteil Düsseldorf

International angesehener Vertriebsstandort



**Düsseldorf** Nähe trifft Freiheit



# Wirtschafts- metropole im Westen



Wichtigster deutscher Standort für die **Informations-** und **Kommunikationsbranche**

 Großes **Marktpotenzial** und wirtschaftliche Stabilität



Hohe Dichte an (inter-)nationalen **Headquarters**

**Attraktive Kosten**, z. B. geringer und langfristig stabiler Gewerbesteuerhebesatz



Breiter **Branchenmix** schafft Synergieeffekte und Krisenfestigkeit



**Asia-Hub** in Europa  
Weitere wichtige Quellmärkte:  
Indien, USA, Niederlanden, UK



**Kurze Entscheidungswege**  
durch Nähe zu NRW-Ministerien und Bezirksregierung

**Auszeichnungen**  
3. Platz **fDi Ranking**  
(Large European Cities of the Future, 2024)



**Düsseldorf Nähe trifft Freiheit**

# Wirtschaftsstandort Düsseldorf

Bevölkerung:

**658.574**

**37.642**

Unternehmen

**565.300**

Erwerbstätige

**180**

Nationen vertreten.

**13,5 Mio.**

**Einwohnerinnen und Einwohner**

und **557.000 Unternehmen** in einem  
Radius (Luftlinie) von 50 Kilometern –  
**Deutschlands größte Wirtschaftsregion**

**50** Mehr als  
**Hochschulen**

mit rund 600.000 Studierenden  
in der Rhein-Ruhr-Region

**92.361**

**Bruttoinlandsprodukt**

je erwerbstätige Person

**13** **Hochschulen**

61.693 Studierenden  
in Düsseldorf



**Düsseldorf** Nähe trifft Freiheit

# 10- minute city

City of short and  
efficient routes



## Standortfaktoren für Unternehmen



Ballungsraum mit über 13 Millionen  
Einwohnern



Hohe Unternehmensdichte von über  
580 Unternehmen pro 10.000  
Einwohner



Messe Düsseldorf



Flughafen Düsseldorf



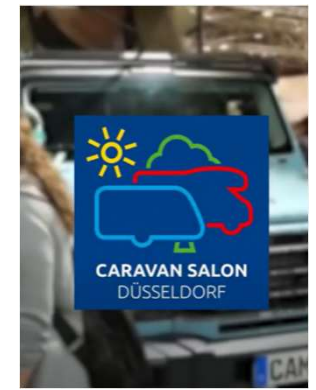
**Düsseldorf, im Herzen Europas**  
wo alles zusammenkommt

# Messe Standort



# Messe Düsseldorf

## Nationale und Internationale Leitmessen



13 Wirtschaftsförderung Düsseldorf

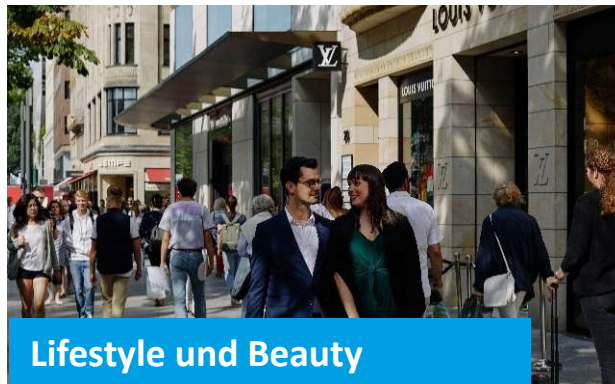
**Düsseldorf** Nähe trifft Freiheit

# Kompetenzfelder

## Messe Düsseldorf und Wirtschaftsstandort Düsseldorf

Messestandort hat Einfluss auf Zukunftsthemen des Standortes; Veranstaltungen als eine Möglichkeit zur Gestaltung von

### Kompetenzfeldern.





# Was macht die Messe zum Wirtschaftsfaktor?



# Messeinduzierte Umsätze

Ausgaben von Teilnehmern und Besuchern & Steuereinnahmen



**1,29 MRD. €**

**Ausgaben Teilnehmern und Besuchern  
IN DÜSSELDORF**

1,29 Mrd. € werden durchschnittlich allein in Düsseldorf im Jahr durch Messen induziert. Besonders in den Bereichen Hotel und Gastronomie, Dienstleistungen und Einzelhandel.

**30,1 MIO. €**

**Steuereinnahmen  
IN DÜSSELDORF**

30,1 Mio. € werden durchschnittlich allein in Düsseldorf im Jahr durch Messen induziert. Besonders in den Bereichen Hotel und Gastronomie, Dienstleistungen und Einzelhandel.



# Umwegrentabilität

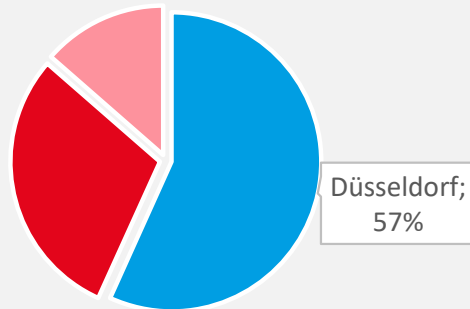
## Arbeitsplätze und Übernachtungen in Verbindung mit Messen



**12.852** Arbeitsplätze

werden durch Messen in Düsseldorf induziert.

- Düsseldorf
- restliches NRW
- restliches Bundesgebiet



**22.642**  
bundesweit



**1.035.000**

## Übernachtungen jährlich in Düsseldorf

oder etwa ein Viertel aller Übernachtungen sind auf Messen zurückzuführen.

**710.000 Übernachtungen** kommen außerhalb von Düsseldorf hinzu.

Düsseldorf Congress und D-Live

# Kongress Standort

# Kongress- und Eventstandort Düsseldorf

## Kennzahlen und Locations

### Übersicht über Locations von Düsseldorf Congress und D-Live

- CCD Congress Center Düsseldorf
- Mitsubishi Electric Halle (ehem. Philips-Halle)
- Station Airport
- Castello Düsseldorf
- Merkur Spiel Arena
- PSD Bank Dome
- Außenveranstaltung Sport, z.B. Triathlon im Medienhafen

### Größenordnung 2022

**783 Einzelevents | 187.000 Teilnehmende**

# Kennzahlen Kongress- und Eventstandort Düsseldorf

Ausgaben von Teilnehmern und Besuchern und Steuereinnahmen



**229,1** Mio. €

Ausgaben Teilnehmern und  
Besuchern  
**IN DÜSSELDORF**

Der durchschnittliche Kongressteilnehmer  
gibt rund 638 € aus.

**6,2** MIO. €

Steuereinnahmen  
**IN DÜSSELDORF**

6,2 Mio. € Steuereinnahmen werden in  
Düsseldorf im Zusammenhang mit Kongress-  
und DCSE Geschehen erwirtschaftet.



# Umwegrentabilität

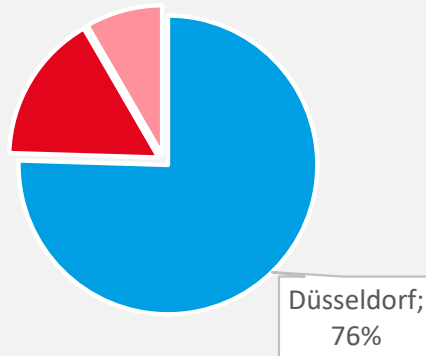
Arbeitsplätze und Übernachtungen in Verbindung mit Kongressen und Veranstaltungen



**3.812** Arbeitsplätze

werden durch Veranstaltungen in Düsseldorf induziert werden.

- Düsseldorf
- restliches NRW
- restliches Bundesgebiet



**5.050**  
bundesweit



**395.000**

**Übernachtungen jährlich  
in Düsseldorf**

sind auf Veranstaltungen zurück zu führen.

**20.000 Übernachtungen** kommen außerhalb von Düsseldorf hinzu.

**Bedeutung von Immobilienmessen  
für das Standortmarketing**

# Immobilien messen

Düsseldorf  
Live close Feel free



# Landeshauptstadt Düsseldorf

## Gut vertreten auf den Immobilienmessen

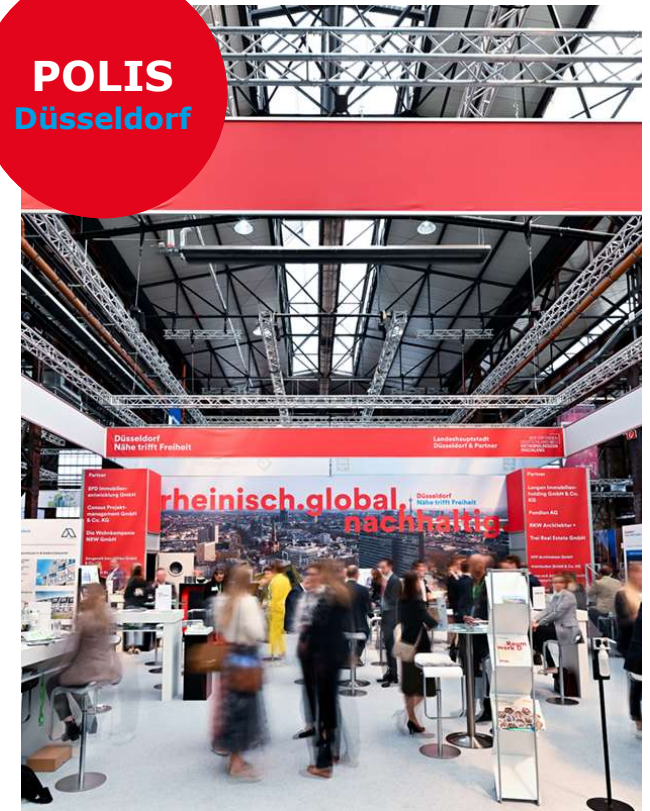
**MIPIM**  
Cannes



**EXPO  
REAL**  
München



**POLIS**  
Düsseldorf



# Immobilienmessen im Standortmarketing

Immobilienmessen

## Warum nehmen wir an Immobilienmessen teil?

Weil wir eine der sechs deutschen **Immobilienhochburgen** sind – und es auch bleiben wollen!

## Was ist unser Ziel?

Wir möchten Düsseldorf als **starken Wirtschaftsstandort** und „The Place to be“ für Investoren, Projektentwickler und Architekten präsentieren.

## Sehen und gesehen werden...

Das heißt: Sehen und lernen, was andere machen; zeigen, was wir machen und nicht in Vergessenheit geraten lassen, dass Düsseldorf ein ausgezeichnetener Standort für **Investition und Ansiedlung** ist.



Düsseldorf Nähe trifft Freiheit



## Der Wirtschaftsfaktor „Sport-Event“

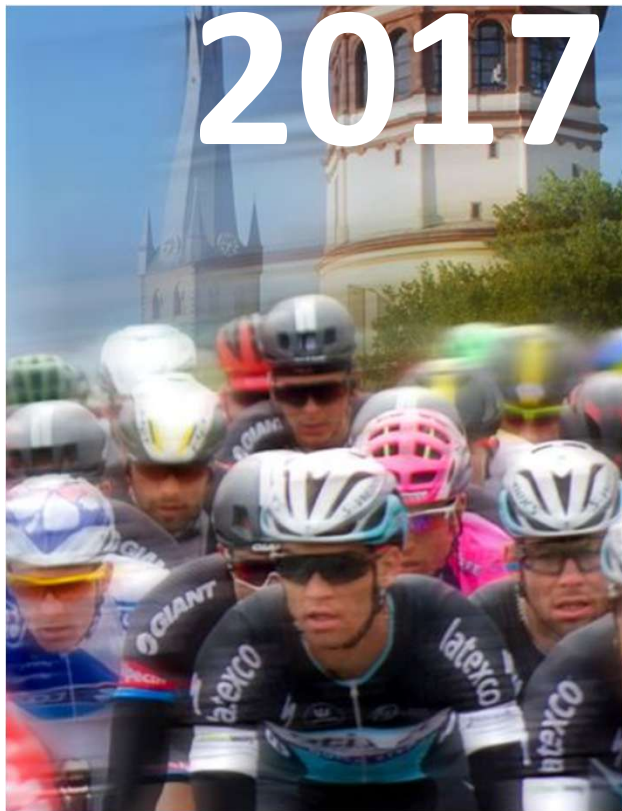
Best Practice: internationale Sportveranstaltungen am Standort

# Sport sellis



## Best Practice Sport-Events

Grand Départ, Invictus Games, UEFA EURO



# Grand Départ 2017 in Düsseldorf

Mediale Präsenz und Reichweite

**6.300**

TV-Stunden

**4,2 Mio.**

Fans auf Social Media

**Weltweit**

3,5 Mrd. Zuschauer

**LIVE** in über 190 Länder  
auf 100 TV-Sendern

**131 Mio. Page Impressions**  
auf [letour.com](http://letour.com)

**12 Mio.**

Zuschauer  
an der Strecke





# Handball EM 2024: Eröffnung in Düsseldorf

Mediale Präsenz durch Zuschauerweltrekord





# Everybody's Heimspiel





„**Ganz Europa** wird einen Monat lang zu Gast in Düsseldorf sein. Wir wollen, auch dank der berühmten Düsseldorfer Willkommenskultur, die **UEFA EURO 2024** für alle zu einem persönlichen Heimspiel machen:

Für die Bürgerinnen und Bürger und für die vielen Gäste, die wir erwarten. Das gilt auch für **die Düsseldorfer Wirtschaft** – sie wird ebenfalls **von der Strahlkraft** dieses Events **profitieren.**“

Oberbürgermeister Dr. Stephan Keller



UEFA  
**EURO2024**  
GERMANY

**14. Juni – 14. Juli 2024**

**51** Spiele

**24** Teams

**23** Spieltage

**Auslosung** - 2. Dezember 2023



**300 Mio.** TV-Zuschauer\*innen beim Finale erwartet

**5 Mrd.** Menschen insgesamt am TV



**3 Mio.** Fans & Zuschauer\*innen in den Stadien

**12 Mio.** Besucher\*innen in den Fan Zones erwartet



**1.000** Mitarbeitende bei der EURO 2024 GmbH

**bis zu 16.000** Volunteers in den Städten & Stadien



# DIE SPIELPAARUNGEN & -TERMINE IN DÜSSELDORF



## VORRUNDE

**Montag, 17. Juni 2024**

**21.00 Uhr**



Osterreich

–



Frankreich

**Gruppe D**

**Freitag, 21. Juni 2024**

**15.00 Uhr**



Slowakei

–



Play-Off-Sieger

**Gruppe E**

**Montag, 24. Juni 2024**

**21.00 Uhr**



Albanien

–



Spanien

**Gruppe B**

## ACHTELFINALE

**Montag, 1. Juli 2024**

**18.00 Uhr**



**2D vs. 2E**



## VIERTELFINALE

**Samstag, 6. Juli 2024**

**18.00 Uhr**

–

**1C - 3D|E|F vs. 2A - 2B**





**A  
HOME  
FOR  
RESPECT.**

**Düsseldorf Nähe trifft Freiheit**

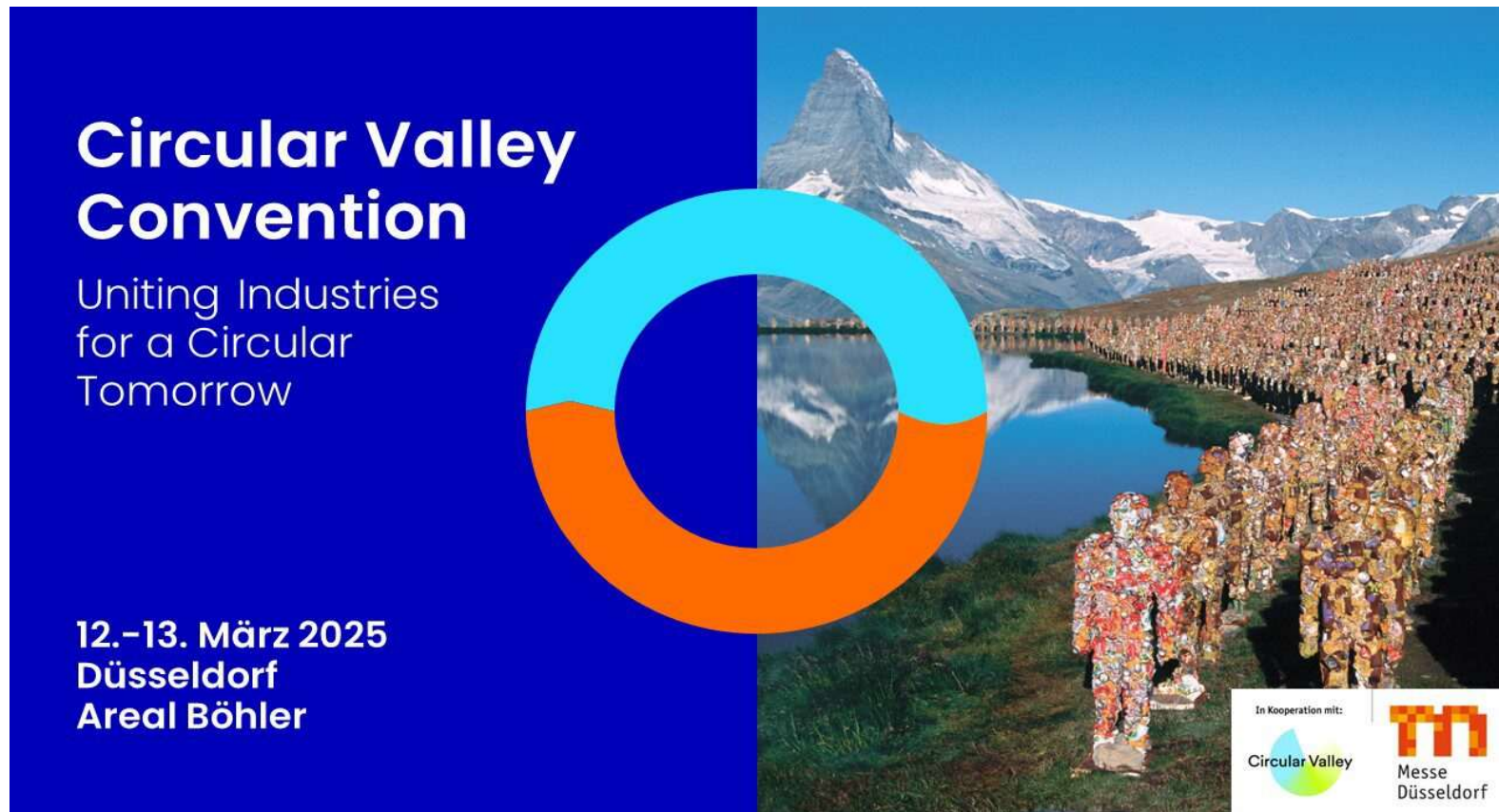




Düsseldorf Nähe trifft Freiheit

# Landeshauptstadt Düsseldorf

Circular Valley Convention Areal Böhler 12. – 13. März 2025



**Circular Valley  
Convention**

Uniting Industries  
for a Circular  
Tomorrow

12.–13. März 2025  
Düsseldorf  
Areal Böhler

In Kooperation mit:

Circular Valley

Messe  
Düsseldorf

The banner features a scenic mountain landscape with a lake and a large sculpture made of colorful plastic waste. A circular graphic with blue and orange segments is overlaid on the image. The text on the left side of the banner provides the event details, and the logos for Circular Valley and Messe Düsseldorf are in the bottom right corner.



# Landeshauptstadt Düsseldorf

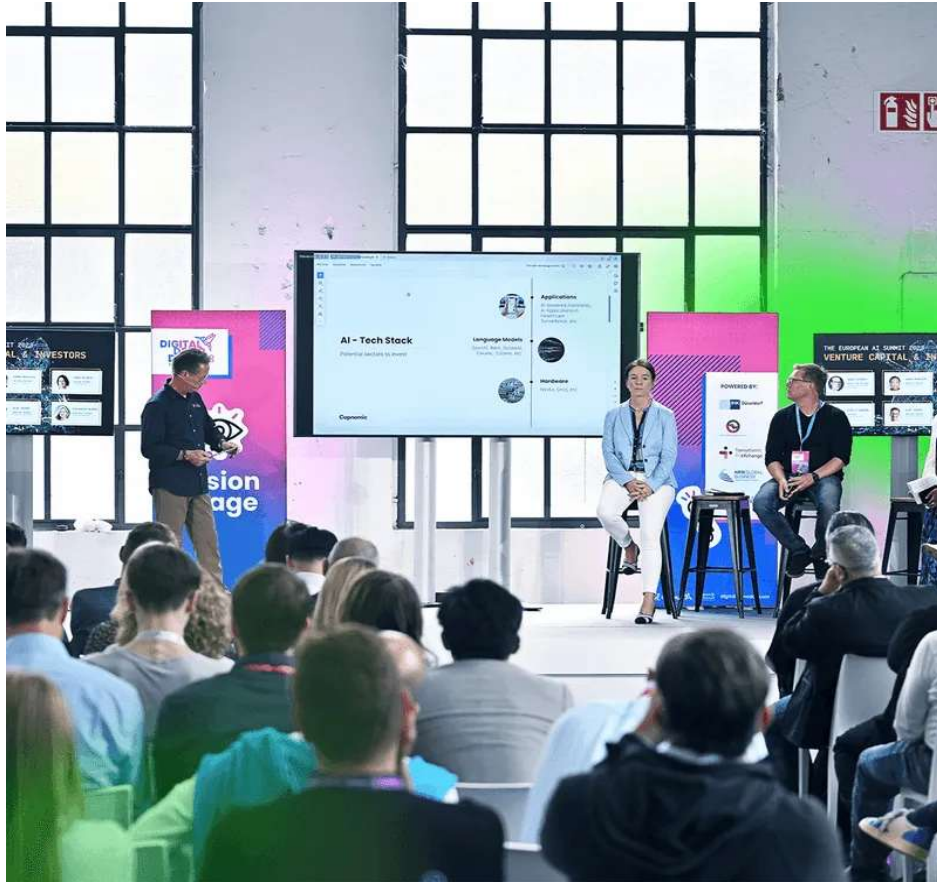
## Fashion Days Düsseldorf





# Landeshauptstadt Düsseldorf

Future Tech Fest Areal Böhler 11. September 2025











# Landeshauptstadt Düsseldorf

## Rheinterrassen





# Auszeichnung für Stadt Düsseldorf und Töchter

## Preis des Marketing Club Düsseldorf



TOUR de france™  
2024

TOUR de france™  
2024



# Düsseldorf wirtschaftliches Kraftzentrum Deutschlands

## Das Rheinland strahlt

strahlt.pdf - Adobe Acrobat Reader (32-bit)

en Fenster Hilfe

rtikel zum Stae... x

1 / 1

leistungsgesetz. – und rliert sich nicht in der id FDP, wer wann das tet hat. Er bewegt sich. seiner Gesetze kann er rn seiner Partei nicht. ußer der AfD. -grünen Koalition or- NRW. Gefragt ist eine el muss sein, der Wirt- en. Der Bürokratieab- n, die vernachlässigte nergie ertüchtigt wer- fordert pragmatische, as mit der SPD besser n, gilt es auszuloten. ils.

**ANALYSE** Düsseldorf, Köln und Bonn schneiden im Städtevergleich des Instituts der deutschen Wirtschaft. Der Arbeitsmarkt brummt, es gibt mehr Neugründungen, von Krise ist wenig zu spüren. Das muss aber nicht.

## Das Rheinland strahlt

VON MARTIN KESSLER

Die deutsche Wirtschaft mag stagnieren, die Innovationskraft erlahmen, große Konzerne können Jobs streichen. Die rheinischen Städte haben sich von diesem Trend abgekoppelt: Im Städteranking des Kölner Instituts der deutschen Wirtschaft (IW), erstellt von der IW-Tochter Consult, glänzen Metropolen wie Düsseldorf, Köln und Bonn. Auch kleinere Großstädte wie Leverkusen und Neuss spielen in der urbanen Bundesliga ganz oben mit. Eine Insel der Seligen? Vorsicht.

Es ist vor allem die Landeshauptstadt Düsseldorf, die allen voranmarschiert. Sie liegt im Dynamikranking des Instituts auf Platz vier und hat sich gegenüber dem Vorjahr noch einmal verbessert. „Düsseldorf ist ein führendes wirtschaftliches Kraftzentrum Deutschlands geworden und strebt weiter nach vorn“, sagt Vanessa Hünemeyer, die für IW Consult mit ihrem Team das Ranking erstellt hat. Sie kennt auch den Grund für die Dynamik der siebtgrößten deutschen Stadt: „Das liegt an den hochwertigen Dienstleistungen, Spitzenwerte hat Düsseldorf auch in der allgemeinen Wirtschaftskraft (Platz sieben), bei den hoch qualifizierten Jobs (drei) oder bei Tankstellen für Elektrofahrzeuge (sieben). Es ist ein führender Standort für wissensbasierte Dienstleistungen und liegt bei der Wirtschaftsleistung je Kopf auf Rang sechs. Vor einem Jahr war es noch Platz neun. Schwach dagegen fällt die Bilanz bei der inneren Sicherheit und auf dem Wohnungsmarkt aus. Düsseldorf ist im Vergleich die Stadt mit der neunthöchsten Kriminalität. Expats, aus dem Ausland entsandte Spitzenkräfte, kritisieren nach der neuesten Mercer-Studie den Mangel an erschwinglichem Wohnraum und das Sinken der Lebensqualität. Im Wohnungsneubau befindet sich die Landeshauptstadt bestenfalls im Mittelfeld. Doch nicht nur Düsseldorf zählt zu den wenigstens ökonomisch erfolgreichsten Städten aus NRW. Köln liegt auf Rang 14 in der Wirtschaft und hat produktivere Unternehmen als der Schnitt in Deutschland. Beim Niveau-Ranking hat es sich um sechs Plätze auf Rang 25 unter 72 untersuchten Städten verbessert, in der Dynamik steht es sogar zu erhöhen. Auch die Zahl der Jobs insgesamt ist deutlich gestiegen.

Gute Noten erhalten auch Leverkusen (Rang neun) und Bonn (Rang zwölf) für ihre Wirtschaftsentwicklung. Trotz der Krise um den Pharma- und Agrarkonzern Bayer ist Leverkusen in Sachen Steuerkraft und Produktivität ganz weit vorne. Auch Münster gehört zu den wirtschaftsstärksten Standorten der Bundesrepublik. Im Niveau-Ranking liegt es auf Platz 18, in der Wirtschaft auf Rang 20. Das sind übliche Werte. Seine Stellung in der Stadt hierarchie. Zwar ist Metropole Stuttgart wirtschaftlich erfolgricher als München, Frankfurt. Wie aber andere Starstädte die tiefgreifenden Wandel in der Wirtschaft durchlebt hat, das so aus: „Die erfolgreichsten Städte sind in Süddeutschland, die industriellen vor enormen Herausforderungen. Das gilt insbesondere in der Metropolregion Rhein-Ruhr, die sich noch immer die meisten Chancen bietet. Bei den Aussichten haben aber Berlin, die bayerische Metropolregion und ein einziges Ökosystem in Deutschland, Mainzer Unternehmen“, bilanziert die Bundesha-

smärkte finden jedes Jahr statt. Sie haben sich zu einem der wichtigsten Wirtschaftsfaktoren entwickelt. Aber auch viele Innenstädte, in romantischer Umgebung zu lassen. Zur Adventszeit wird die Weihnachtsmusik es in dieser Hinsicht. Unterschied machen. Die Unterschiede bleiben ohne Musik. Ich finde, dass etwas fehlt. Ich würde gerne mehr sehen. Ich würde gerne mehr sehen. Ich würde gerne mehr sehen.

**INFO**

### Und was ist mit dem Osten?

**Stärken** In Ostdeutschland hat die brandenburgische Landeshauptstadt Potsdam als Universitäts- und Wissenschaftsstadt eine Spitzenposition bei der Lebensqualität, im Arbeitsmarkt und bei den Immobilienpreisen erreicht. Ein führender Standort für Elektronik und Halbleiter ist die Region um die sächsische Hauptstadt Dresden geworden, für Optoelektronik ist nach wie vor Jena im Osten Thüringens der Orientierungspunkt in Deutschland.

**Schwächen** Die Region zwischen



# Fazit: Messen, Kongresse, Events

sind zentrale Wirtschaftsfaktoren am jeweiligen Standort

## UMSATZ

### Es profitieren

- Messegesellschaft
- Hotellerie und Gastronomie
- Verkehrsunternehmen
- Messedienstleister

## IMAGE

### Der Standort wird

- starker Wirtschaftspartner
- touristischer Anziehungspunkt
- internationaler Hotspot
- lebenswerte Heimat

## EXZELLENZ

### Es gelingt die Positionierung als

- Experte im Fachdialog
- professioneller Gastgeber
- Thought Leader
- Focus Market

## NETZWERK

### Messen, Kongresse und Events schaffen

- Export- und Expansionschancen
- Präsentationsraum f. kleinere/regionale Unternehmen
- Zusammenhalt und -arbeit in der Region

**Vielen  
Dank**

**für Ihre  
Aufmerksamkeit**